

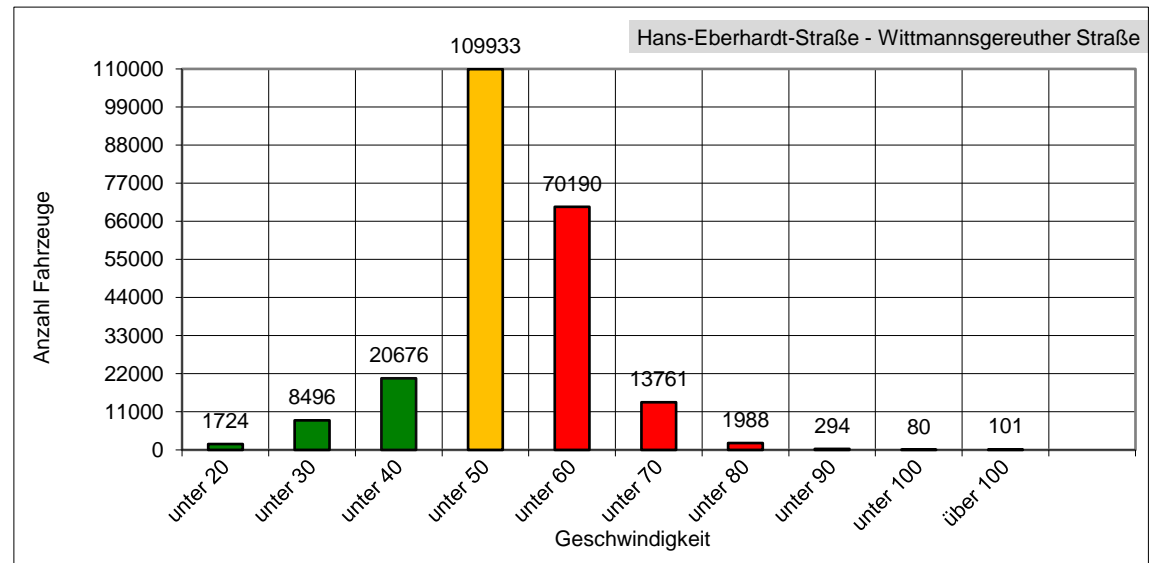
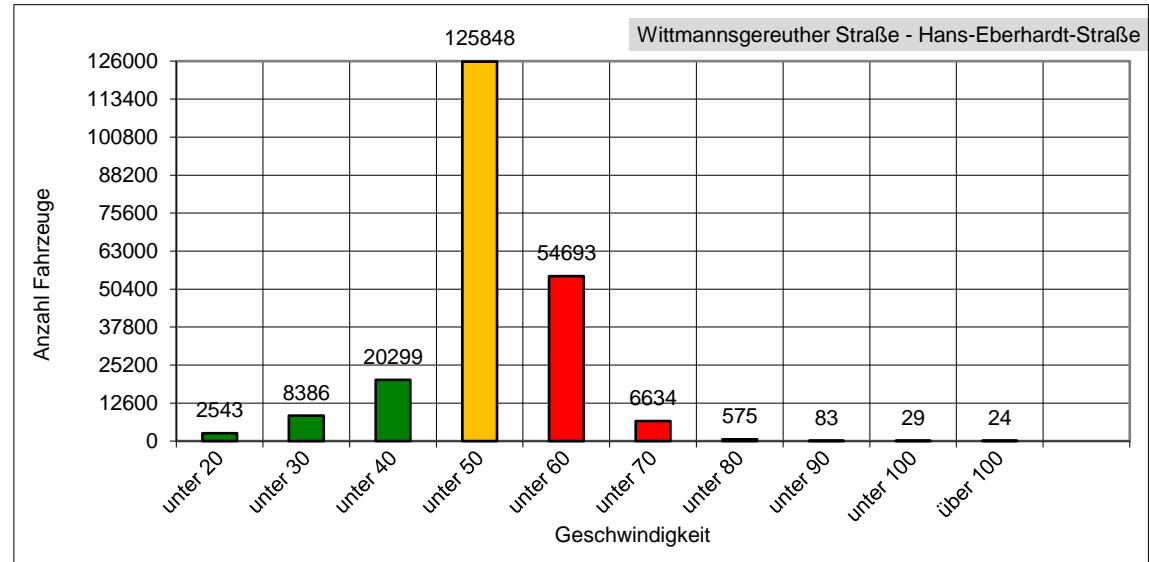
Weststraße

01.06.23, 15:10 Uhr - 20.07.2023, 10:41 Uhr

erlaubte Geschwindigkeit: 40 km/h

Meßrichtung	=>	Anzahl	v15	v50	v85	vmax
	=>	219.825		46,0	53,0	110
Gegenrichtung	<=	227.243		47,0	55,0	108
Gesamt	<=>	447.068		46,0	54,0	110

km/h	PKW>	PKW<
unter 20	2543	1724
unter 30	8386	8496
unter 40	20299	20676
unter 50	125848	109933
unter 60	54693	70190
unter 70	6634	13761
unter 80	575	1988
unter 90	83	294
unter 100	29	80
über 100	24	101



v85: Dieser Wert wird in km/h ausgegeben und bedeutet, dass 85% der gemessenen Fahrzeuge diese Geschwindigkeit nicht überschritten haben. Dieser Wert ist maßgeblich für ggf. weitere verkehrsrechtliche Maßnahmen. Je näher der Wert der v85 an der zulässigen Höchst- geschwindigkeit am Messort liegt, desto besser.

vmax: Dieser Wert wird in km/h ausgegeben und stellt die am schnellsten gefahrene Geschwindigkeit während des Messzeitraums dar.

Das entspricht einem täglichen Verkehrsaufkommen von ca. 8941 Fahrzeugen!